



LYMPHA
SAN ROCCO - RISTORANTE

MENU

di Natale

25 Dicembre 2025 a pranzo

COME DA TRADIZIONE

Piatti classici preparati con maestria ed un tocco di creatività,
per riscoprire il calore e i sapori autentici delle feste.



75€ A PERSONA

escluso acqua, vino, bevande e caffè



ENTREE DI BENVENUTO

Pane, focaccia e sfoglie con le loro salse in accompagnamento

ANTIPASTI DA CONDIVIDERE

Un omaggio alla tradizione italiana servito in mezzo al tavolo

Culaccia con giardiniera fatta in casa

Bruschetta con ragù di fegatini

Carciofi alla toscana con burrata e acciughe

Pan brioche con salmerino affumicato e cipolla caramellata

TORTELLINI FATTI IN CASA

in doppio brodo

CAPPONE RIPIENO ARROSTO

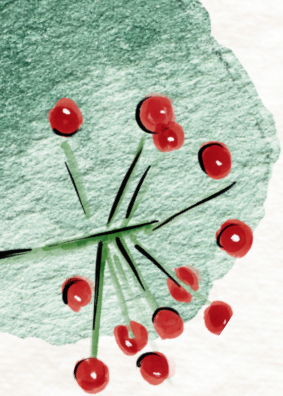
scalogno confit, carcadè e purè di patate affumicato

PANETTONE ARTIGIANALE

con crema al mascarpone

PICCOLA PASTICCERIA






NOTE FINALI

Vi preghiamo di comunicare al personale eventuali allergie
A vostra disposizione la lista degli allergeni
(Tutti i piatti contrassegnati con l'asterisco contengono uno o più
allergeni, o prodotti congelati)
Tutto il pesce viene abbattuto a -20° per almeno 24 ore



SEGUI IL VIAGGIO DI LYMPHA ANCHE FUORI DAL PIATTO
Scopri le serate speciali, i nuovi piatti e ciò che accade in cucina.

  @lympharistorante